

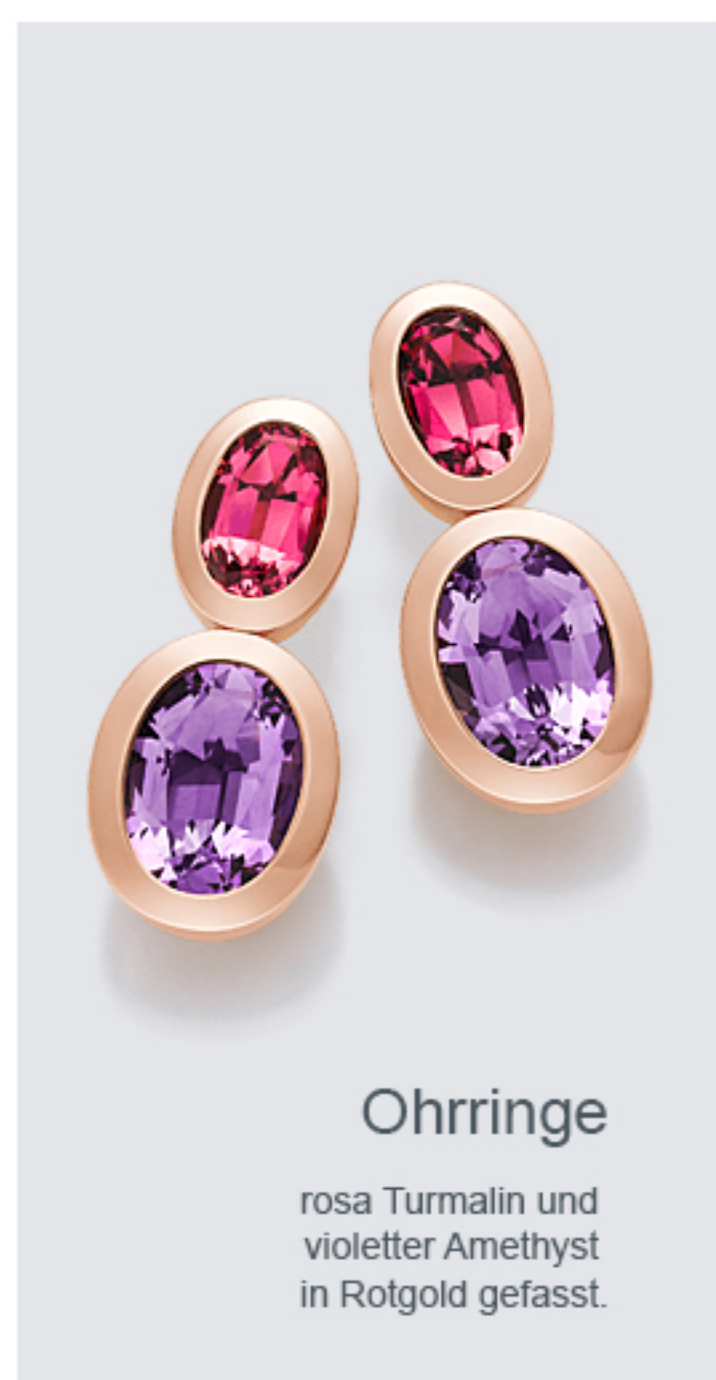
mit unserer Kashmir-Linie liegen wir voll im Trend. Violett- und Pinktöne spielen hier schon immer eine große Rolle. Genau diese Mischung ist jetzt von den Farbexperten des *Pantone Color Institute* zur Farbe des Jahres 2014 gekürt worden. *Radiant Orchid* - ein helles und strahlendes Orchideen-Violett.

Damit eine Kollektion erfolgreich ist und sich gut verkauft, muss sie aber mehr als nur im Trend sein. Das Konzept muss stimmen! Lesen Sie, wie durchdacht, wandelbar und modern Kashmir tatsächlich ist.

Beste Grüße aus München  
Axel Scheffel

## Ausdrucksstark

Bei jedem Kashmir-Schmuckstück steht der großformatige Farbstein im Mittelpunkt. Der neu entwickelte Schliff hat weniger Facetten, aber trotzdem eine starke Brillanz. Die Steine erhalten so eine leicht antike Anmutung und stehen in starkem Kontrast zu dem sonst sehr klaren und modernen Design der Kollektion. Die zwei Gegensätze werden eins und ergänzen sich zu etwas Neuem.



In kräftigem Violett und Pink strahlen die Ohringe der Kashmir-Linie. Die klare Gestaltung und die breiten Goldflächen heben die facettierten Steine hervor. Für unsere Kashmir-Kollektion verwenden wir nur ausgesuchte und perfekt geschliffene Schmucksteine.



Neue Variationen ergeben sich durch Stilelemente anderer Kollektionen und aus aktuellen Materialien. Mit Tubogas oder auch Lederbändern kombiniert entsteht der neue Look: modern und casual - Jewellery of Today.



Entdecken Sie die gesamte Kollektion sowie neue Modelle und Farben auf der Baselworld. Vereinbaren Sie einfach einen Termin mit uns.

Kontakt:  
tel: +49 (0) 89 - 59 14 77  
email: [info@scheffel-schmuck.de](mailto:info@scheffel-schmuck.de)



Axel Scheffel  
Geschäftsführer

Come to see our beautiful novelties.

BASELWORLD

27. März bis 3. April 2014  
Halle 2.1 | Stand F 21